

FLÄCHENNUTZUNGSPLAN mit integriertem Landschaftsplan

mit eingetragenen rechtswirksamen Flächennutzungsplanänderungen (3, 4, 5, 6, 8 - 12, 16, 18, 20 -22) sowie redaktionellen Anpassungen (amtliche Schutzgebiete, rechtskräftige Bebauungspläne, Maßgaben Raumordnungskataster, Altlastenverdachtsflächen, Okoflächenkataster etc. - sh. Liste in der Anlage)

FLÄCHENNUTZUNGSPLAN

ART DER BAULICHEN NUTZUNG

- WR Reines Wohngebiet
- WA Allgemeines Wohngebiet
- WB Besonderes Wohngebiet
- MD Dörfergebiet
- MO Mischgebiet
- GU Gewerbegebiet
- GE1 Gewerbegebiet mit Einschränkung
- GE2 Industriegebiet
- SO Sondergebiet
- WA 2.1.1 Nummernung des Baugebiets
- BA Baustand im Außenbereich

REGELUNGEN FÜR DIE STADTERHALTUNG UND FÜR DEN DENKMALSCHUTZ

- Feststell. Baugesetztes Sondergebiet gem. § 142 SÜ-Altstad / SO Ober-Altstad
- Bodendenkmal gem. Art. 1 Abs. 4 DstGG
- Baudenkmal gem. Art. 1 Abs. 2 DstGG
- Baudenkmal in der Altstadt
- Erdenkmal gem. Art. 1 Abs. 3 DstGG
- Umgabene Verlauf der Stadtmauer
- Gepflanzte Baulücke

LANDSCHAFTSPLAN

LANDSCHAFTSANALYSE UND BEWERTUNG

FLÄCHEN FÜR LANDWIRTSCHAFT UND WALD

- Landwirtschaftliche Nutzflächen
- Wald, Waldflächen

NATURSCHUTZ, LANSCHAFT, ERHOLUNG

- Bäume, Sträucher, Feldgehölze
- Sukzessionsfähige Brüche
- Trockene / Magere Vegetation
- Faucher Standort
- Abgrenzende Gebäude, Eingrünung / Gestaltung vorhanden

SCHUTZGEBIETE UND OBJEKTE, SONDERSTANDORTE

- Landwirtschaftsschutzgebiet
- Landwirtschaftliches Vorflutgebiet
- FFH-Gebiet
- Landwirtschaftsbesitz / Grünbestand
- Naturdenkmal
- Biotop artischer Kartierung
- Biotop eigener Eintragung, „T“-Chargieren
- Fläche für Maßnahmen zum Schutz, zur Pflege und Entwicklung von Natur und Landschaft, überlegene Ausgleichsfläche, bei Abgraben nach erfolgtem Abbau

FLÄCHEN MIT BESONDERER FUNKTION WEGEN

- Bodenschutz
- Arten- und Biotopschutz
- Wasserwirtschaft
- Landwirtschaft
- Klima
- Erholung

LANDSCHAFTSENTWICKLUNG

- MASSNAHMEN
- Biotop entwickeln
- Biotopverbund / Pufferzone für Biotop entwickeln
- Durchgrünung auf Freizeifläche
- Landwirtschaftliche Nutzflächen mit eingeschränktem Düngemittel- und Pflanzenschutz
- Grünland erhalten
- Grünland mit besonderer Bedeutung wegen Überschwemmung erhalten
- Umwandlung in Grünland wegen Überschwemmung (Erosion)
- Strukturbegrenzung außerhalb der Baugröße
- Offenhaltung der Landschaft
- Durchgrünung / Vermeidung von Grünbezügen innerhalb der Baugröße
- Abgrenzende Gebäudeeingrünung / Gestaltung gefordert

FLÄCHEN FÜR DEN ÜBERORTLICHEN VERKEHR UND FÜR ÖFFENTLICHE HAUPTVERKEHRSDRUCKE

- Fluss
- Autobahn und autobahnähnliche Straßen
- Sonstige überörtliche und örtliche Hauptverkehrsstraßen
- Ordnungsfahrgewissen
- Ruhender Verkehr
- Durchgründer Parkplatz
- Hauptfuß- und Hauptfahrgeweg (bestehend und geplant)
- Vorbereitung des Fuß- und Radwegnetzes und der Grünanlage
- Bahnanlagen
- Bahnhof
- Umgrenzung der Flächen für den Luftverkehr
- Landesplatz
- Hausdurchfahrtsplatz

FLÄCHEN FÜR VERSORGNUNGSANLAGEN, FÜR DIE ABFALLENTSORGUNG UND ABWASSERBEIHEITUNG SOWIE FÜR ABLAGERUNGEN

- Flächen für Versorgungsanlagen, Abwasser- und Abfallanlagen
- Elektrizität
- Abwasser
- Abfall

HAUPTVERSORGNUNGS- UND HAUPTABWASSERLEITUNGEN

- Hochspannungs-Freileitung mit Schutzstreifen
- Gas-Hochdruckleitung mit Schutzstreifen

ENRICHTUNGEN UND ANLAGEN ZUR VERSORGNUNG MIT GÜTERN UND DIENTLEISTUNGEN DES ÖFFENTLICHEN UND PRIVATEN BEBIEGHS, FLÄCHEN FÜR DEN GEMEINDEBEDARF, FLÄCHEN FÜR SPORT- UND SPIELANLAGEN

- Offentliche Verwaltung
- Schule
- Kirchlich und kirchlichen Zwecken dienende Gebäude und Einrichtungen
- Sportstätten Zwecken dienende Gebäude und Einrichtungen
- Gesundheitlichen Zwecken dienende Gebäude und Einrichtungen
- Kulturellen Zwecken dienende Gebäude und Einrichtungen
- Sportlichen Zwecken dienende Gebäude und Einrichtungen
- Fußball
- Freizeitanlage
- Grünflächen für den Gemeinbedarf

GRÜNFLÄCHEN

- Grünflächen
- Sportplatz
- Spielplatz
- Freizeit
- Zoo
- Freizeitanlage
- Parkanlage
- Bauwerksgrün
- Garten
- Ordnung Gestaltung, Abgrenzung Eingrünung

WASSERFLÄCHEN UND FLÄCHEN FÜR DIE WASSERWIRTSCHAFT, DEN HOCHWASSERSCHUTZ UND DIE REGELUNGEN DES WASSERANFLUSSES

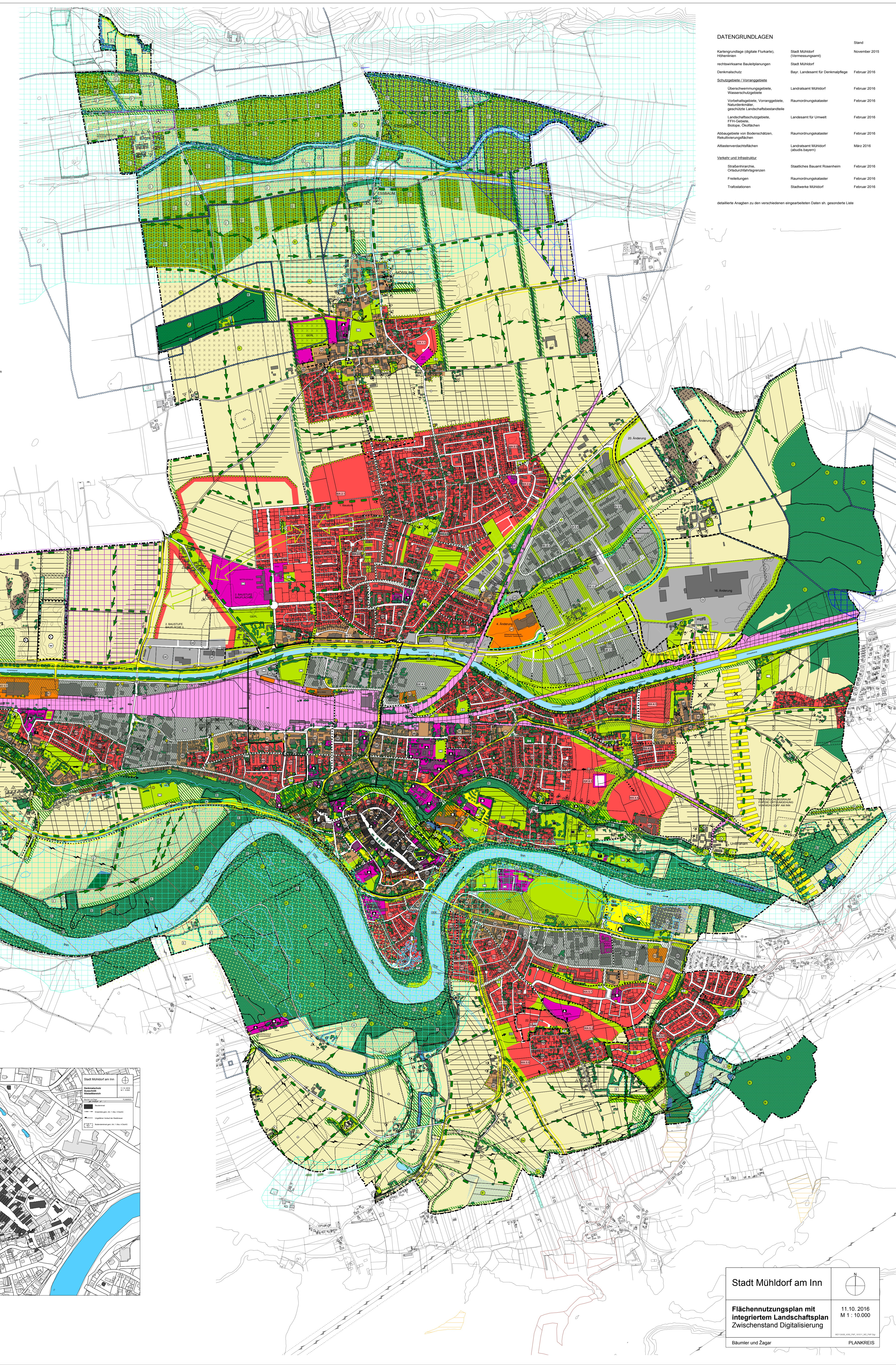
- Wasserflächen
- Überschwemmungsgebiet, Planung
- Überschwemmungsgebiet, Wasserschutzgebiet
- Wasserwirtschaftliches Vorflutgebiet zur Trinkwassergewinnung
- Wasserwirtschaftliches Vorflutgebiet zur Sicherung Hochwasserabflusses und -rückhaltes

FLÄCHEN FÜR AUFSCHÜTTUNGEN, ABGRABUNGEN ODER FÜR DIE GEWINNUNG VON BODENSCHÄTZEN

- Abbau von Bodenschätzen (Bestand / Planung)
- Reaktivierung und Nachbegrünung von Gewinnungsflächen
- ehemalige Kiesgrube
- Bauschuttgrube I.R.D. Verfüllung von Kiesgruben
- Verfüllung mit Bauschutt auf Teilflächen der Kiesgrube
- Vorwärtigkeit für Bodenschätze
- Vorbereitungsgebiet für Bodenschätze

SONSTIGE PLANZEICHEN

- Städtegrenze, Geltungsbereich des Flächennutzungsplans
- Lage von Flächen, deren Boden erheblich mit unweilgefährdenden Stoffen belastet sind („sagte kein“ nach § 10 Abs. 1 Nr. 1 BImSchV)
- Rechtswirksame Flächennutzungsänderungen mit Beschränkung



DATENGRUNDLAGEN	Stand
Kartengrundlage (digitale Flurkarte):	Stand Mühldorf
Historische	November 2016
Rechtskräftige Bebauungspläne	Stand Mühldorf
Denkmalschutz	Bayr. Landesamt für Denkmalpflege
Februar 2016	
Schutzgebiete / Vorranggebiete	Landratsamt Mühldorf
Überschwemmungsgebiete, Wasserschutzgebiete	Februar 2016
Vorranggebiete, Vorranggebiete, Naturerbnaturschutzgebiete, geschützte Landschaftsteile	Raumordnungskataster
Februar 2016	
Landwirtschaftsflächen, FFH-Gebiete	Landratsamt für Umwelt
Februar 2016	
Altlastenverdachtsflächen, Raumordnungskataster, Raumordnungskataster	Raumordnungskataster
Februar 2016	
Altlastenverdachtsflächen	Landratsamt Mühldorf
März 2016	
Verkehr und Infrastruktur	Städtisches Bauamt Rosenheim
Februar 2016	
Städtegrenze, Schutzstreifenbegrenzung	Städtische Mühldorf
Februar 2016	
Freizeitflächen	Raumordnungskataster
Februar 2016	
Freizeitflächen	Städtische Mühldorf
Februar 2016	

aktuelle Angaben zu den verschiedenen eingetragenen Daten sh. geordnete Liste

